

ACTIVIDADES OUTONO-INVERNO



**CONCELLO
DE FRADES**

2024/2025

Actividades para nenos/as

AERÓBIC-ZUMBA INFANTIL

Fitness combinado con aeróbic e pasos de baile, adaptado aos nenos e nenas.

Horario: Luns de 15:15 a 16:15h.

Lugar: Aula de psicomotricidade CPI ou pavillón municipal.

Prezo: 80€ curso completo.

Comezo: Luns 7 de outubro.

Grupo mínimo de 12 participantes.



XIMNASIA RÍTMICA

Disciplina deportiva que combina elementos de ximnasia, ballet e danza.

Horario: Mércores de 17:15 a 18:45h.

Lugar: Pavillón municipal.

Prezo: 80€ curso completo.

Comezo: Mércores 2 de outubro.

Grupo mínimo de 12 participantes.



ESCOLAS DE INICIACIÓN E PERFECCIONAMENTO Á PATINAXE

Horario: Luns de 17:15 a 18:30h Iniciación e Perfeccionamento.

Lugar: Pavillón municipal.

Prezo: 80€ curso completo.

Comezo: Luns 7 de outubro.

Grupo mínimo de 12 participantes.



PADEL

Curso onde se iniciarán no deporte do pádel para aprender as técnicas deste deporte.

Horario: Luns de 18:20 a 19:10h.

Lugar: Pista de pádel de Abellá.

Prezo: 80€ curso completo.

Idades: Nenos/as de 8 a 14 anos.

Comezo: Luns 7 de outubro.

Grupo mínimo de 12 participantes.



BADMINTON

Curso onde se iniciarán no deporte do badminton para aprender as técnicas deste deporte.

Horario: Mércores de 16:20 a 17:10h.

Lugar: Pavillón polideportivo municipal.

Idades: Nenos/as maiores de 6 anos.

Prezo: 80€ curso completo.

Comezo: Mércores 2 de outubro.

Grupo mínimo de 12 participantes.



ESCOLAS DE FÚTBOL SALA

Horario: A determinar unha vez se forme grupo.

Lugar: Pavillón polideportivo municipal.

Idades: A partir de 6 anos.

Prezo: Actividade gratuíta.

Comezo: en outubro.

Grupo mínimo de 12 participantes.



DEBUXO E PINTURA

Actividade na que os/as nenos/as se introducen nas técnicas de debuxo de tinta, lapis, rotulador e posteriormente pasarán a introducir técnicas de pintura.

Horario: Mércores de 15:10 a 16:40h.

Lugar: CPI Ponte Carreira.

Idades: A partir de 6 anos.

Prezo: 80€ curso completo (materiais non incluídos).

Comezo: Mércores 2 de outubro.

Grupo mínimo de 12 participantes.



CURSO DE MECANOGRAFÍA

Ten como obxectivo aprender o teclado, colocación correcta, velocidade e axilidade.

Horario: Xoves de 16:30 a 17:30h.

Lugar: Aula de informática do Concello de Frades.

Prezo: 80€ curso completo.

Idades: Maiores de 7 anos.

Comezo: Xoves 3 de outubro.

Grupo mínimo de 12 participantes.



ESCOLAS DE INGLÉS GET BRIT!

En Get Brit aplican unha metodoloxía que dota ao alumnado das competencias e destrezas necesarias para realizar tarefas con eficacia, dun modo máis práctico, participativo, interactivo e natural. Para isto utilizan o seu propio método: Listening, Interacting, Reading, Writing e Grammar. Nestas escolas pretenden e preparan ao alumnado para obter a certificación oficial dando acceso á realización do exame oficial na propia escola.

Usuarios/as: Nenos/as dende Infantil a Bacharelato.

Horarios: Martes e Xoves (calendario escolar 2024/2025)

16:30 a 17:30h. – Infantil

17:30 a 18:30h. – 1º e 2º de Primaria

18:30 a 19:30h. – 3º e 4º de Primaria

19:30 a 20:30h. – 5º e 6º de Primaria

20:30 a 21:30h. – E.S.O

Lugar: Edificio Multiúsos.

Prezo: 35€ mes. Os pagos serán mensuales e mediante domiciliación bancaria a través da empresa responsable de impartir o curso.

Comezo: Martes 1 de Outubro.



Actividades para adultos/as

PILATES

Contidos: Sistema de adestramento físico e mental que combina flexibilidade e forza muscular con control mental.

Lugares e Datas:

Local Social de Añá: Luns de 16:20 - 17:20h.

Pavillón de Abellá: Mércores de 21:00 - 22:00h. | Venres 20:15 - 21:15h.

Centro Socio Comunitario: Luns e Mércores de 19:15 - 20:15h.

Multiusos de Frades: Mércores e Venres de 18:00 - 19:00h.

Pazo de Galegos: Venres de 19:10 - 20:10h.

Prezo: 90€ curso completo.

Comezo: Mes de outubro

Grupo mínimo de 12 participantes.



ZUMBA

Contidos: Disciplina de fitness que combina aeróbic con movementos de baile (merengue, cumbia, salsa e reggaetón).

Lugares e Datas:

Local Social de Aiazó: Xoves 16:30 a 17:20 h.

Pavillón de Ponte Carreira: Luns 19:15 - 20:05h.

Prezo: 90€ curso completo.

Comezo: Mes de outubro

Grupo mínimo de 12 participantes.



XIMNASIA DE MANTEMENTO

Contidos: Ponte en forma e gaña resistencia e elasticidade de forma práctica, con exercicios, xogos...

Lugar e data: Pavillón de Abellá: Luns 17:30 a 18:20h.

Posibilidade de realizar o curso noutras parroquias se se xunta un grupo mínimo.

Prezo: 90€ curso completo.

Comezo: Mes de outubro.

Grupo mínimo de 12 participantes.

PADEL

Contido: Curso para adultos/as onde se iniciarán no deporte do pádel para aprender as técnicas deste deporte.

Horario: Xoves de 21:30 a 22:30h.

Lugar: Pista de pádel de Abellá.

Prezo: 90€ curso completo.

Comezo: Mes de Outubro.

Grupo mínimo de 12 participantes.



IOGA

Contido: É unha práctica que mediante posturas físicas, exercicios de respiración e meditación conecta o corpo, a respiración e a mente para mellorar a saúde en xeral.

Lugar e Datás:

Local Social de Aiazo: Xoves de 17:30 a 18:20h.

Centro Sociocomunitario: Xoves de 19:00 a 19:50h.

Prezo: 90€ curso completo.

Comezo: Mes de Outubro.

Grupo mínimo de 12 participantes.

HIPOPRESIVOS

Contido: Técnica específica que serve para adestrar a zona central do noso corpo sin realizar ningún tipo de movemento.

Lugar e Datás:

Pavillón de Ponte Carreira: Luns de 20:15 a 20:45h.

Multiusos de Frades: Mércores de 19:00 a 19:30h.

Prezo: 60€ curso completo.

Comezo: Mes de Outubro.

Grupo mínimo de 12 participantes.

Cursos e Obradoiros

CURSO DE PODA E ENXERTOS (6ª EDICIÓN)

Duración: 28 horas (20 prácticas e 8 teóricas).

Lugar: Multiusos de Frades/leira municipal.

Grupo: Grupo reducido.

Data de comezo: Xaneiro 2025.

Horario: a convir (os sábados).

Prezo: A determinar unha vez se forme o grupo.

Profesor: Rosendo Luis Estévez.



CURSO DE SULFATOS ECOLÓXICOS 2ª EDICIÓN

Remedios naturais para as enfermidades e as pragas das plantas.

Duración: 16 horas

Grupo: Grupo reducido.

Contidos: Identificación das pragas e enfermidades máis frecuentes (insectos, fungos, bacterias, virus...) Control biolóxico de pragas e enfermidades e elaboración de insecticidas, funxicidas e de activadores.

Data: A convir unha vez se forme o grupo.

Lugar: Multiusos de Frades/Leira municipal.

Prezo: A determinar unha vez se forme o grupo.

Profesor: Rosendo Luis Estévez.

MANIPULACIÓN DE ALIMENTOS

Destinatarios/as: Toda persoa que pola súa actividade laboral interveña nalgunha das fases polas que pasan os alimentos: Preparación, fabricación transformación, envasado, transporte, distribución, manipulación, venda, subministración e servizo.

Lugar: Multiusos municipal de Frades.

Prezo: A determinar unha vez se forme o grupo.

Horario: A determinar unha vez se forme o grupo.



CURSO DE INFORMÁTICA

Contidos: Internet (navegación, correo electrónico, redes sociais...), paquete básico de Office (Word, Excel, Access, Powerpoint)

Obxectivo: Formación personalizada.

Lugar: Aula informática municipal.

Prezo: A determinar unha vez se forme o grupo.

Comezo: A determinar cando se forme grupo mínimo.



CURSO DE MECANOGRAFÍA

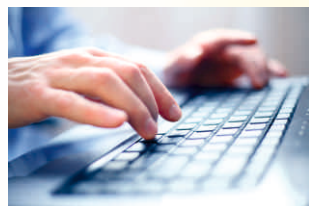
Contidos: Ten como obxectivo aprender o teclado, colocación correcta, velocidade e axilidade.

Obxectivo: Formación personalizada.

Lugar: Aula informática municipal.

Prezo: A determinar unha vez se forme o grupo.

Comezo: A determinar cando se forme grupo mínimo.



CURSO DE APICULTURA 2ª EDICIÓN

Contidos: Facer núcleos, enxames, crías de raíñas, arpas eléctricas, tratamento de varroase...

Lugar: Multiusos de Frades

Horario/Prezo: A determinar unha vez se forme grupo.

Data de comezo: Cando se forme grupo.

Duración: 16 horas.

Grupo mínimo de 15 persoas, máximo de 20.



CURSO DE ALFABETIZACIÓN DIXITAL

Contidos: Uso e manexo de tabletas e smartphones (teléfonos móbiles)

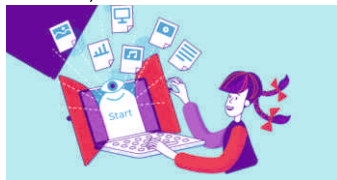
Grupos reducidos

Lugar: Multiusos de Frades.

Horario: Os Luns de 16:00 a 17:00h.

Prezo: Actividade gratuita.

Curso realizado por ONG MESTURA.



CURSO DE BAILOTERAPIA

Contidos: Fomentar con baile, música e exercicio físico a mellora do benestar físico e psicoemocional das persoas participantes.

Usuarios/as: Interesados en xeral.

Lugar: Multiusos de Frades.

Horario: Os Luns de 17:00 a 18:00h.

Prezo: Actividade gratuita.

Grupo máximo de 10.

Curso realizado por ONG MESTURA.



PLANTAS AROMÁTICAS E MEDICINAIS 3ª EDICIÓN

Contidos: Os principios activos, partes útiles das plantas, (perexil, romeu, alfavaca, tomiño, menta, ourego, salvia...) Cultivo, recolección e conservación.

Usos e aplicación.

Remedios naturais para as enfermidades e as pragas das plantas.

Lugar: Multiusos de Frades/leira municipal.

Prezo: A determinar unha vez se forme grupo.

Duración: 16 horas.

Horario: A convir (os sábados).

Grupo mínimo de 20 alumnos/as e máximo de 25.

Data de comezo: Unha vez se forme grupo.

Profesor: Rosendo Luís Estévez.



MANIPULACIÓN DE PRODUCTOS FITOSANITARIOS E RENOVACIÓN (BÁSICO)

Contidos: Curso para a obtención do carné fitosanitario.

Duración: 25 horas teórico-prácticas+2 horas de exame.

Lugar: Multiusos de Frades.

Prezo: A determinar unha vez se forme grupo.

Comezo: Unha vez se forme grupo.



CURSO DE XARDINERÍA 2ª EDICIÓN

Contidos: Nocións xerais sobre o xardín, principio de deseño, preparación do terreo, tarefas de construción e instalación no xardín e mantemento deste.

Duración: 16 horas

Prezo: A determinar unha vez se forme o grupo.
Grupo mínimo de 20 alumnos/as, máximo de 25.

Data de comezo: a convir unha vez se forme o grupo.

Lugar: Multiúsos de Frades/leira municipal.

Horario: Luns de 17:00 a 18:00h.

Profesor: Rosendo Luís Estévez.



HORTA ECOLÓXICA 4ª EDICIÓN

Contidos: Neste curso coñeceremos as plantas e as súas funcións. Tamén veremos as propiedades do solo, como conservalas, control de pragas e enfermidades, malas herbas, aprender a realizar fertilización e coñecer as rotacións dos cultivos máis importantes.

Duración: 30 horas

Prezo: A determinar unha vez se forme o grupo.

Lugar: Multiúsos de Frades/leira municipal.

Grupo mínimo de 20 alumnos/as e máximo de 25.

Datas e horario: A convir unha vez se forme grupo.

Profesor: Rosendo Luís Estevez.



PODA EN VERDE 3ª EDICIÓN

Contidos: Xeneralidades da poda en verde, técnicas básicas de poda, especies máis comúns e a súa poda (froiteiras, hortalizas, ornamentais...)

Cultivo, recolección e conservación. Usos e aplicación.

Lugar: Multiúsos de Frades/leira municipal.

Prezo: A determinar unha vez se forme o grupo.

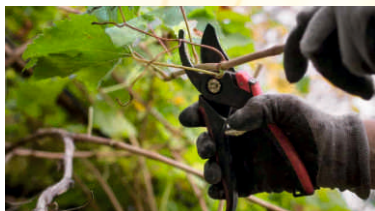
Duración: 16 horas.

Data e horario: A convir unha vez se forme grupo.

Grupo mínimo de 20 alumnos/as e máximo de 25.

Hai prazas vacantes.

Profesor: Rosendo Luís Estevez.



Actividades no Centro Socio Comunitario

BAILE FIT

Contidos: Combina a música con exercicios de peso corporal e movementos rítmicos así como pasos de baile.

Data e horario: Luns e Venres de 11:00 a 12:00h.

TALLERES DE MEMORIA

Contidos: Xogos, actividades e dinámicas de estimulación cognitiva para maiores que manteñen a mente activa o longo do proceso de envellecemento.

Data e horarios: Martes e Xoves de 11:00 a 12:00h.

ESTIRAMENTOS

Contidos: o Rutina de exercicios derivados do ioga, ximnasia tradicional e danza. Son movementos suaves que co tempo melloran a flexibilidade dos músculos.

Data e horarios: Mércores de 11:00 a 12:00h.

ACTIVIDADE ESPECIAL

Contidos: Realizaranse diferentes actividades tanto para adultos como para nenos/as tales como cociña, bingo, cine, etc.

Datas: Último venres de cada mes (a data pode ser modificada por o Concello co obxectivo de mellorar a actividade)

Horario: a partir das 17:30h.

Comezo: Mes de Outubro.

Grupo mínimo de 12 persoas e máximo de 15. Actividade gratuíta. É necesario anotarse no Concello. Estas actividades seguirán o calendario escolar 2024/2025.

As actividades especiais serán publicadas nas redes sociais así como no Centro Socio Comunitario, e será obrigatorio anotarse.

OUTROS CURSOS

- Benestar animal
- Nutrición e Dietética
- Mozo/a almacén
- Conservación de Alimentos (envasado o baleiro)
- Elaboración bixutería con pasta fría
- Cestería
- Restauración e Tapicería de mobles
- Patchwork
- Repostería creativa
- Cociña

EXCURSIÓN A SAN ANDRÉS DE TEIXIDO

Contido: Visita a Cedeira. Misa en San Andrés de Teixido e comida en Valdoviño (entrantes, merluza, carne, postre, café e chupito). Pola tarde visita o feirón de Sada.

Data: 26 de Outubro.

Horario: Saída do Concello ás 8:00h

Prezo: 40€.

Preferencia empadroados/as no Concello de Frades.

Anotarse antes do venres 16 de Outubro.

O pago realizarase no autobús á empresa organizadora.



Organiza:



CAMIÑO DE SANTIAGO “CAMIÑO PORTUGUÉS POR A COSTA”

7ª Etapa Pontevedra - Caldas de Reis

Distancia: 19,5 km. dificultade baixa.

Data: Sábado 5 de Outubro

Saída: Do Concello ás 8:00h.

Itinerario: Dende Pontevedra a Caldas de Reis.

O autobús levará as persoas participantes ao inicio da etapa e recolleraas no lugar de chegada, facendo unha parada máis ou menos a metade da etapa para avituallamento, sempre que sexa posible. As etapas faranse os sábados ao longo do ano dependendo da meteoroloxía.

O Concello poderá facer modificacións nas datas así como nas etapas co fin de lograr un mellor desenvolvemento da actividade.

Prezo: 15€ persoa/etapa.

Deberase levar comida. É necesario formar un grupo mínimo de 30 persoas.

UNHA VEZ REMATADO O CAMIÑO PORTUGUÉS REALIZAREMOS RUTAS DE SENDERISMO DUNHA ÚNICA ETAPA.

MAGOSTO FESTA DE SAMAIN

Data: Xoves 31 de Outubro.

Horario: A partir das 16:30 h.

Lugar: Edificio Multiusos de Frades.

Contido: Obradoiros de Samain e Castañada.

Anotacións no concello ata o 28 de Outubro.

EXCURSIÓN A VER AS LUCES DE NADAL A VIANA DO CASTELO E VIGO



Data: venres 13 e sábado 14 de decembro.

Prezo: habitación dobre 175 €.

Horario: saída do Concello ás 9:00h.

Día 13: Por a mañá visita a Baiona e traslado ao Hotel en Oia. Reparto de habitacións e comida. Por a tarde visita a Santa Lucía, Viana do Castelo, co alumbrado de nadal. Regreso ao hotel e cea con “gran mariscada” e queimada.

Día 14: Por a mañá visita a feira de Vilanova de Cerveira, comida no hotel e a tarde visita as luces de Vigo e regreso a casa.

Reserva do nº de asento e praza por orde de inscrición. Preferencia empadroados/as no Concello de Frades. Anotarse antes do venres 5 de decembro Prazas limitadas a 50 persoas.

Inscricións no concello. O pago realizarase a través do banco a empresa organizadora, unha vez confirmada a súa realización.

Organiza:



EXPERIENCIA EUROPA

Contido: É unha exposición interactiva itinerante do centro EUROPE DIRECT A Coruña no marco da prioridade 'Unha Europa adaptada á era dixital'. Os visitantes aprenderán, utilizando modernos dispositivos multimedia, como funciona a Unión Europea e como inflúe na súa vida diaria.

Data: do 7 ao 28 de Outubro.

Horario: de 10:00 a 13:00 h.

Lugar: Centro Sociocomunitario de Ponte Carreira.



AVANCE NADAL

FESTA DE NADAL

CABALGATA DE REIS (5 DE XANEIRO)

EXCURSIÓN A XUVENLUGO

E OUTRAS ACTIVIDADES



INFORMACIÓN DE INTERESE PARA A VECIÑANZA

BIBLIOTECA MUNICIPAL

Horario: De Luns a Venres de 10:00 a 14:00 h..
Martes e Xoves de 17:00 a 20:00.

Contamos con moitas novidades para todo tipo de público: infantil, xuvenil e adulto.

Faite socio/a e recibirás de agasallo un libro.

CASAS NIÑO

Contido: As casas niño son un modelo de atención á infancia de 0 a 3 anos , que mediante profesionais autónomos ofrecen unha atención integral e personalizada a un máximo de cinco nenos/as entre os 0 e 3 anos. O servizo é gratuito en atención diurna e de luns a venres durante todo o ano agás festivos e vacacións (1 mes).

Usuarios: Nenos de 0 a 3 anos empadroados en Frades ou nun limitrofe onde non existen recursos de atención á infancia.

Para anotar ao neno ou nena só hai que poñerse en contacto cas persoas responsables das casas niño. Na actualidade en Frades cóntamos con tres:

“Xoaniña” na Cheda – Abellá 627 147 100

“Axouxere” no Pazo de Galegos 660 836 022

“Garatuxa” en Vilar Xoán – Vitre 659 665 699

CASAS DO MAIOR

Contido: As casas do maior son un modelo de atención á terceira idade para maiores de 60 que mediante profesionais autónomos ofrecen unha atención integral e personalizada a un máximo de 5 persoas. O servizo é gratuito en atención diurna e de luns a venres durante todo o ano agás festivos e vacacións (1 mes).

Usuarios: Persoas maiores de 60 anos sen dependencia ou cunha dependencia de grado 1 ou 2.

Para solicitar praza nas casas do maior hai que poñerse en contacto cos servizos sociais do Concello de Frades.

Neste momento temos en funcionamento dúas casas do maior:

“O noso fogar” na antiga escola de Vistalegre (Galegos)

“Sorrisos” en Marís - Abellá.

SERVIZOS DA MANCOMUNIDADE DE CONCELLOS DA COMARCA DE ORDES

- Educación Familiar (Teléfono: 981 68 00 02)
- Atención Temperá (Teléfono: 981 68 06 72)
- CIM (Centro de Información para as Mulleres - Teléfono 981 68 21 08)
- Prevención de Conductas Adictivas (Teléfono: 981 68 00 02)
- Normalización Lingüística (Teléfono: 981 68 00 02)
- Orientación Laboral (Teléfono: 981 68 06 79)
- Animación Sociocultural (Os venres no Concello de Frades)
- Axencia de Turismo (Teléfono: 618 00 41 10)
- Servizos gratuítos financiados pola Xunta de Galicia, Deputación da Coruña, e Concellos da Comarca.

MÁIS INFORMACIÓN NO CONCELLO DE FRADES OU NA SEDE DA MANCOMUNIDADE (BAIXOS DA ALAMEDA DE ORDES)

TELÉFONO: 981680002

<http://mancomunidadeordes.gal>

SERVIZOS SOCIAIS DO CONCELLO DE FRADES

- Solicitudes de Dependencia á Xunta de Galicia: Axuda no Fogar, Coidador/a Familiar, Centros de Día, Residencias...
- Axuda no Fogar libre Concorrencia.
- Servizos a Domicilio de: Podoloxía, Perruquería, Fisioterapia (para persoas maiores e persoas con algún grado de dependencia recoñecido, incapacidades ou discapacidades).
- Xantar na casa.
- Teleasistencia (para persoas que viven soas ou están soas a maior parte do día).
- Emerxencia social (para casos de urxente necesidade e familias vulnerables: Alimentos, Roupa, Medicamentos, Vivenda, etc)
- Tarxetas de Estacionamento (para persoas con discapacidade e problemas de mobilidade).
- Bolsas Escolares (Materiais e Transporte).
- Solicitudes Bono social da luz.
- Servizo de estimulación cognitiva.
- Servizo de Bonotaxi.
- Servizo de préstamo de axudas técnicas.

MÁIS INFORMACIÓN E SOLICITUDES NOS SERVIZOS SOCIAIS DO CONCELLO.

NOTAS RECORDATORIAS

PUNTO LIMPO DE FRADES-MESÍA



RECEPCIÓN DO RESIDUO:
MÉRCORES De 16:00 a 20:00
SÁBADO De 12:00 a 16:00

Teléfono Punto Limpo
Teléfono Concello
Frades 981 695 567
Mesía 981 687 001

Correo electrónico
Frades correo@frades.gal
Mesía correo@concellodemesia.gal

Un Punto Limpo é unha instalación cun equipamento axeitado para a recepción, separación selectiva e almacenamento temporal de residuos urbanos de especiais características.

Estas instalacións teñen como obxectivo fundamental poñer a disposición dos cidadáns un espazo para a achega voluntaria de residuos que non poden ser eliminados por medio dos servizos convencionais da recollida de lixo, polo seu tamaño (residuos voluminosos) ou a súa composición (residuos perigosos).

No Punto Limpo separanse os distintos residuos segundo a súa tipoloxía, facilitando o seu tratamento e valorización posterior, favorecendo a protección e mellora do Medio Ambiente

NORMAS DE UTILIZACION:

- Os usuarios son exclusivamente os cidadáns particulares do Concello de Frades e de Mesía. (poderase acudir a presentación do DNI).
- Queda prohibida a entrada a empresas que pretendan depositar residuos procedentes da súa actividade principal (salvo que contén coa autorización previa do Concello).
- Só se poderá acceder ao Punto Limpo para depositar residuos, non para outros fins.
- En todo intre o usuario deberá seguir as indicacións do operario xa que é o encargado do correcto depósito dos residuos entrantes e do estado xeral da instalación.
- Prohibese abandonar residuos de calquera tipo na porta das instalacións, fora do horario de funcionamento do Punto Limpo.

PAPEL E CARTÓN MÁX. 20 KG.	VIDRO MÁX. 20 KG.	ESCOMBROS MÁX. 25 KG.	MADEIRAS MÁX. 25 KG. OU 1 MOBILE	PLÁSTICOS MÁX. 25 KG.	VOLUMINOSOS (colchóns, sofás) MÁX. 1 UD.
ELECTRODOMÉSTICOS MÁX. 2 UDS.	FRIGORÍFICOS MÁX. 1 UD.	ACEITE DE MOTOR MÁX. 5 L.	ACEITE VEXETAL MÁX. 5 L.	AEROSOIS MÁX. 10 UDS.	PINTURAS MÁX. 1 KG.
PLÁSTICOS DE SILO MÁX. 1 MP	FLUORESCENTES MÁX. 3 UD.	PILAS MÁX. 5 KG.	<input type="checkbox"/> Para outros residuos consultar ao operario		RESIDUOS NON ADMISIBILES: Residuos industriais de empresa Residuos orgánicos Neumáticos fora de uso Residuos fitosanitarios Bombonas Explosivos Ustias de amianto Residuos radioactivos Medicamentos Mercurio e plomo

PROHIBESE A ENTRADA DE RESIDUOS DE ORIGE INDUSTRIAL

RESIDUOS ADMISIBILES: (Art. 6 e art. 8 do regulamento do funcionamento do punto limpo)

CONCELLOS

 Concello de Frades
 Concello de Mesía

ÓNDE?

Irà rotulado por todas as parroquias

QUÉ?

- TUBOS FLUORESCENTES
- BATERÍAS
- ACEITES VEXETAIS
- PILAS DE BOTÓN
- PILAS ALCALINAS
- OUTRAS PILAS
- ACEITES MINERAIS
- CALZADO
- TELÉFONOS MÓBILES
- AEROSOIS

CONTACTO

Concello de Frades **981 69 55 67**

Concello de Mesía **981 68 70 01**

DATAS	FRADES	
	Parroquia	Ubicación
06/02/2025 a 18/02/2025; 24/07/2025 a 05/08/2025;	Gafoi	Praza
20/02/2025 a 04/03/2025; 07/08/2025 a 19/08/2025;	Aiazó	Aparcadoiro Igrexa
19/09/2024 a 01/10/2024; 06/03/2025 a 18/03/2025; 21/08/2025 a 02/09/2025	Moar	Igrexa
03/10/2024 a 15/10/2024; 20/03/2025 a 01/04/2025; 04/09/2025 a 16/09/2025	Galegos	Igrexa
17/10/2024 a 29/10/2024; 03/04/2025 a 15/04/2025; 18/09/2025 a 30/09/2025	Frades	Aparcadoiro Igrexa
31/10/2024 a 12/11/2024; 17/04/2025 a 29/04/2025; 02/10/2025 a 15/10/2025	Abellá	Pavillón
14/11/2024 a 26/11/2024; 01/05/2025 a 13/05/2025; 17/10/2025 a 28/10/2025	Ledoira	Local Social
28/11/2024 a 10/12/2024; 15/05/2025 a 27/05/2025; 30/10/2025 a 11/11/2025	Cátigos	Local Social
12/12/2024 a 24/12/2024; 29/05/2025 a 10/06/2025; 13/11/2025 a 25/11/2025	Añá	Praza
26/12/2024 a 7/01/2025; 12/06/2025 a 24/06/2025; 27/11/2025 a 09/12/2025	Vitre	Local Social
09/01/2025 a 21/01/2025; 26/06/2025 a 08/07/2025; 11/12/2025 a 23/12/2025	Papucín	Igrexa
23/01/2025 a 04/02/2025; 10/07/2025 a 22/07/2025; 25/12/2025 a 06/01/2026	Mesos	Praza

MEDIO AMBIENTE

RECOLLIDA DE RESIDUOS VOLUMINOSOS

A recollida faise os primeiros mércores de cada mes.

Tipo de residuos que se poden depositar: Ferros, electrodomésticos, mobles, colchóns...

PROHIBIDO: neumáticos, entullo e restos de obras (sanitarios), baterías, cristais... Estes residuos debense xestionar con empresas especializadas (nos lugares de compra ou coas empresas que realizan as obras).

Nota importante: Por favor depositar estes residuos o día antes da recollida ao lado dos contenedores habituais.

RECOLLIDA DE PLÁSTICOS AGRÍCOLAS

Deben depositalos no punto limpo. Hai que entregalos perfectamente pregados e atados. Os plásticos non se poden depositar nin dentro nin ao lado dos colectores das parroquias, xa que o servizo de recollida non se fai cargo deles.

Nota importante: Poderanse recoller os plásticos nas explotacións sempre e cando chamen antes ao Concello.

XESTIÓN DE ENVASES FITOSANITARIOS BALEIROS

Lémbrese que está prohibido queimar ou depositar nos colectores os envases baleiros de produtos fitosanitarios de uso agrario, tales como: herbicidas, insecticidas... Deberán ser lavados e entregados nalgún establecemento de venda de produtos deste tipo para o seu tratamento.

COLECTORES DE RECOLLIDA DE ACEITE VEXETAL DE USO DOMÉSTICO

Existen un colector para a recollida de aceite de uso doméstico en todas as parroquias do concello e dous nas parroquias de Abellá e Gafoi.

COLECTOR DE ROUPA E CALZADO

Existen tres colectores de recollida de roupa e calzado. Están situados na praza do Concello, na praza de Ponte Carreira e xunto ao campo de fútbol de Abellá.

SEPARACIÓN DE REFUGALLO

Á hora de tirar o lixo é importante separar e reciclar nos colectores que existen no noso concello para este fin.

(Azul para cartón, amarelo para envase de plástico e iglú verde para o vidro).

VERTEDOIROIS ILEGAIS

Estanse detectando varios vertedoiros ilegais no noso concello, tanto en fincas públicas como en fincas privadas. Recordamos á veciñanza que está totalmente prohibido depositar residuos de calquera tipo nestes lugares. Estes actos poñense en coñecemento das autoridades competentes (Seprona e Garda Civil), que se encargan de buscar aos culpables e de xestionar as infraccións e as correspondentes sancións económicas.

ACCESOS ÁS LEIRAS PARTICULARES

Infórmase que en ningún caso os accesos ás leiras interromperán ou modificarán as escorrentías das gabias. Para mellor conservación das pistas municipais e así beneficiarnos todos e todas, lembramos a obrigatoriedade de colocar tubos coas medidas adecuados nas entradas das leiras.

Tamén queremos recordar que se deben gardar as distancias adecuadas ás pistas municipais sen invadir as cunetas destas cando se realicen labores agrícolas agrícolas ou forestais, así como solicitar os correspondentes permisos no concello cando se realicen cerrados ou valados nas leiras particulares.

DISTANCIAS MÍNIMAS EN PLANTACIÓNS FORESTAIS

Informamos á veciñanza que según o anexo II da Lei 7/2012, do 28 de xuño, as distancias mínimas que deben respetar as repoboacións forestais, en función da especie da que se trate son as seguintes:

	FRONDOSAS (ameneiros, bidueiros, castiñeiros, carballos, loureiros, nogueiras...)	RESTO DE ESPECIES (eucaliptos, piñeiros, acacias ...)
Estradas convencionais Nacional N-634 (Santiago – Curtis) Estrada autonómica AC-524 (Ordes- Lanzá) Estradas provinciais DP-3801, DP-3802 (Ordes- Ponte Carreira e Frades – Sigüeiro)	4 metros	10 metros
Pistas locais e forestais municipais	2 metros	4 metros
Vivendas, solo urbano, núcleos rurais	15 metros	50 metros

As distancias deben medirse dende o límite do dominio público, é dicir, dende a aresta exterior da gabiá. O non cumprimento da Lei constitúe unha infracción administrativa grave, que poderá dar lugar á obriga de reparar o dano causado así como o pago dunha multa sancionadora.

Mais información no Concello.

FEIRAS EN FRADES

PONTE CARREIRA:
12 e 26 de cada mes

ABELLÁ:
1º VENRES de cada mes

FESTIVOS LOCAIS 2025

13 FEBREIRO
Martes de Entroido

29 SETEMBRO
San Miguel

REQUISITOS XERAIS DAS ACTIVIDADES

- ▶ SEMPRE TERÁN PREFERENCIA AS PERSOAS EMPADROADAS EN FRADES.
- ▶ AS ACTIVIDADES COMEZARAN NO MES DE OUTUBRO SÓ NO CASO DE XUNTARSE UN GRUPO MÍNIMO E FINALIZARÁN A FINAIS DE MAIO.A EXCEPCIÓN DAS QUE TEÑAN UNHA DURACIÓN ESPECÍFICA.
- ▶ NO CASO DE NON XUNTARSE GRUPO, AS ACTIVIDADES PODERÁN SER CANCELADAS.
- ▶ COMO NORMA XERAL A ACTIVIDADE DEBERÁ ESTAR PAGADA ANTES DO SEU COMEZO.
- ▶ HABERÁ QUE ANOTARSE NO CONCELLO PARA TODAS AS ACTIVIDADES CON ANTELACIÓN
- ▶ MÁIS INFORMACIÓN SOBRE DESCONTOS, EXCECIÓNS E BONIFICACIÓNS NOS SERVIZOS SOCIAIS DO CONCELLO DE FRADES
- ▶ O PAGO DE TODAS AS ACTIVIDADES FARASE A TRAVÉS DO NÚMERO DE CONTA:

ES36 0049 2722 31 2914050280 BANCO SANTANDER

Pasos a seguir:

1. Pago mediante ingreso ou transferencia no número de conta arriba indicado, poñendo no concepto a actividade que se vai realizar e o nome do/a participante.

2. A solicitude de inscrición na actividade pode facerse de dúas formas:

A- Presencialmente no Concello de Frades aportando os seguintes documentos:

Solicitud e xustificantes de pago da actividade.

B- Por interne na páxina web do Concello: www.frades.gal - sede electrónica - actividades culturais e deportivas - solicitude de inscrición en aula de actividades aportando o seguinte documento: xustificante de pago da actividade

COLABORA:



**Deputación
DA CORUÑA**



**XUNTA
DE GALICIA**



CORRESPONSABLES

ORGANIZA:



**CONCELLO
DE FRADES**

**MÁIS INFORMACIÓN E INSCRICIÓNS
NO CONCELLO DE FRADES**

981 695 567 - 981 695 663

www.concellodefrades.gal

